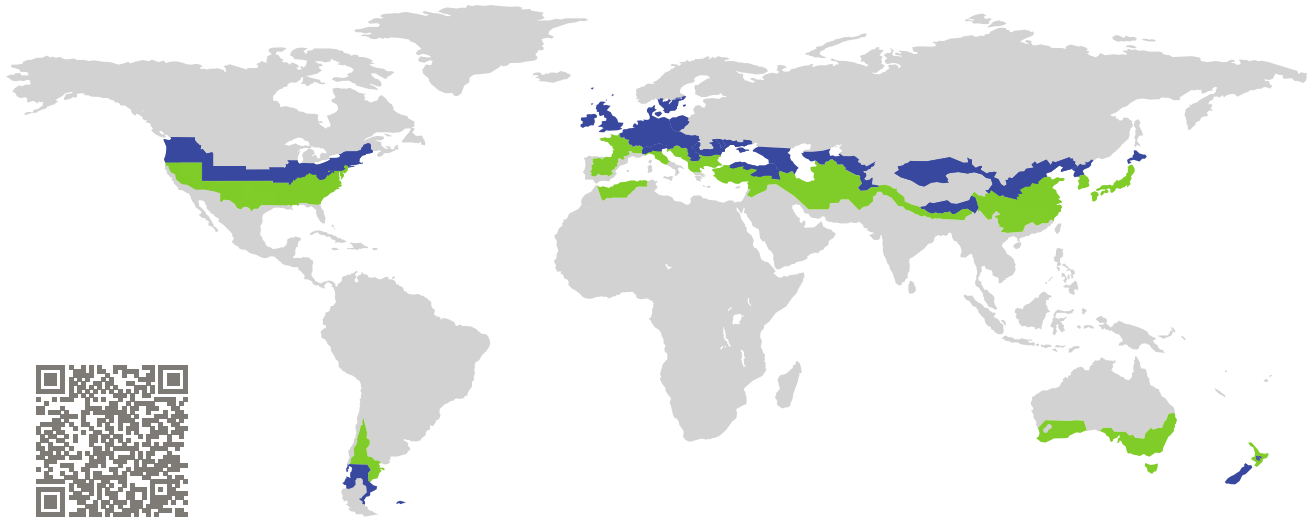


ZERTIFIKAT

Zertifizierte Passivhaus-Komponente

Komponenten-ID 0081wi03 gültig bis 31. Dezember 2016

Passivhaus Institut
Dr. Wolfgang Feist
64283 Darmstadt
Deutschland

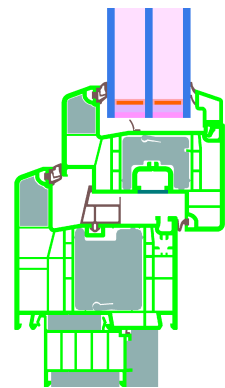


Kategorie: **Fensterrahmen**
Hersteller: **REHAU AG + Co,
Erlangen,
Deutschland**
Produktname: **REHAU GENE0 PHZ**

**Folgende Kriterien für die kühl-gemäßigte Klimazone
wurden geprüft**

Behaglichkeit $U_W = 0,80 \leq 0,80 \text{ W}/(\text{m}^2 \text{ K})$
 $U_{W, \text{ eingebaut}} \leq 0,85 \text{ W}/(\text{m}^2 \text{ K})$
mit $U_g = 0,70 \text{ W}/(\text{m}^2 \text{ K})$

Hygiene $f_{Rsi=0,20} \geq 0,70$



Passivhaus-
Effizienzklasse

phE

phD

phC

phB

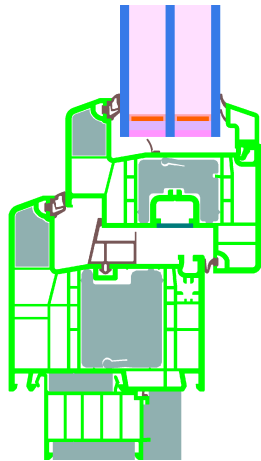
phA

kühl-gemäßigtes Klima

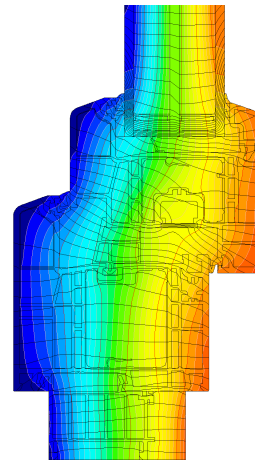


**ZERTIFIZIERTE
KOMPONENTE**

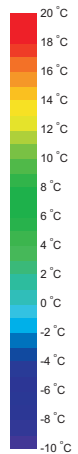
Passivhaus Institut



Berechnungsmodell



Isothermengrafik



Beschreibung

Fensterrahmen aus Kunststoffprofilen mit gedämmten Hohlkammern; Dämmstoff-Einschieblinge aus EPS mit 0,031 W/(mK); Unterteilung des Glasfalzhohlraums zur Minimierung der Konvektion; der Rahmen ist ebenfalls zertifiziert mit Dämmprofil im Glasfalzhohlraum; Verglasung 44 mm (4/16/4/16/4)

Erläuterungen





Die Fenster-U-Werte wurden für die Prüfenstergröße von 1,23 m × 1,48 m bei $U_g = 0,70 \text{ W}/(\text{m}^2 \text{ K})$ berechnet. Werden höherwertige Verglasungen eingesetzt, verbessern sich die Fenster-U-Werte wie folgt:

Verglasung	$U_g =$	0,70	0,64	0,58	0,53	W/(m ² K)
		↓	↓	↓	↓	
Fenster	$U_W =$	0,80	0,77	0,73	0,70	W/(m ² K)

Transparente Bauteile werden abhängig von den Wärmeverlusten durch den opaken Teil in Effizienzklassen eingestuft. In diese Wärmeverluste gehen die Rahmen-U-Werte, die Rahmenbreiten, Glasrand und die Glasrandlängen ein. Ein ausführlicher Bericht über die im Rahmen der Zertifizierung durchgeführten Berechnungen ist beim Hersteller erhältlich.

Das Passivhaus Institut hat weltweite Komponentenanforderungen für sieben Klimazonen definiert. Grundsätzlich können Komponenten, die für Klimazonen mit höheren Anforderungen zertifiziert sind, auch in Klimazonen mit geringeren Anforderung eingesetzt werden. Es kann wirtschaftlich sinnvoll sein, in einer Klimazone eine thermisch höherwertige Komponente, die für eine Klimazone mit strengerer Anforderungen zertifiziert wurde, einzusetzen.

Weitere Informationen zur Zertifizierung sind unter www.passiv.de und www.passipedia.de verfügbar.

Rahmen- kennwerte		Rahmenbreite b_f mm	Rahmen- U -Wert U_f W/(m K)	Glasrand- ψ -Wert ψ_g W/(m ² K)	Temperaturfaktor $f_{Rsi=0,20}$ [-]
Oben		131	0,79	0,030	0,80
Links		131	0,79	0,030	0,80
Rechts		131	0,79	0,030	0,80
Unten		161	0,79	0,030	0,80
Abstandhalter: SWISSPACER V			Sekundär Dichtung: Polysulfid		

