



Schüco AS FD 75 / AS FD 90.HI

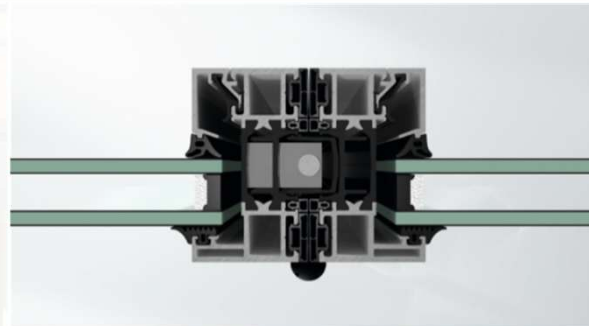
Die neue Plattform für Schüco Faltschiebesysteme

SCHÜCO

Systemvarianten

FALTSCHIEBE-SYSTEMPLATTFORM

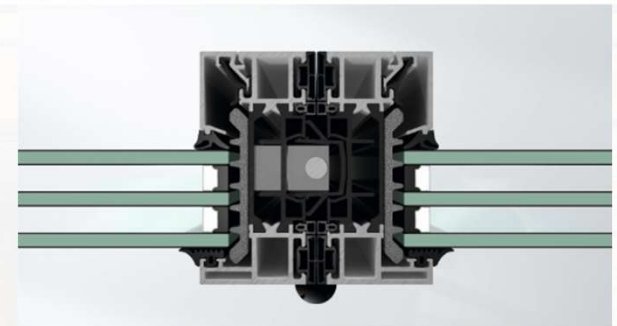
AS FD 75



Beispiel Wohnbau

Schüco AS FD 75
löst ASS 70 FD ab

AS FD 90.HI



Beispiel Objektbau

Schüco AS FD 90.HI
löst ASS 80 FD.HI ab

USPs

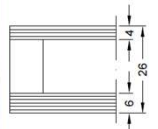
90 mm
—
Ansbichtsbreite

1,5 m
—
Flügelbreite

100 %
—
Flächenbündiges
Rahmenkonzept

Technische Daten

| | Schüco AS FD 75 | Schüco AS FD 90.HI |
|----------------------------|---|---|
| Bautiefe | 75 mm | 90 mm |
| Ansichtsbreite | 90 / 104 mm | |
| Max. Flügelhöhe | 3.000 mm | 3.500 mm |
| Max. Flügelbreite | 1.500 mm | |
| Max. Flügelgewicht | 150 kg (Verhältnis Flügelbreite zu Höhe mind. 1 zu 1,8) / 120 kg | |
| Glasstärke | 5 – 50 mm (104 mm Ansichtsbreite) 15 – 38 mm (90 mm Ansichtsbreite) | 20 – 65 mm (104 mm Ansichtsbreite) 30 – 53 mm (90 mm Ansichtsbreite) |
| U _w - Wert | > 1,1 (W/(m ² K)) (Abhängig vom Ug-Wert und Elementkonfiguration) | > 0,8 (W/(m ² K)) (Abhängig vom Ug-Wert und Elementkonfiguration) |
| Schlagregendichtheit | Klasse E750 / 750 Pa | |
| Windlastwiderstand bis zu | Klasse C5 / B3 | |
| Luftdurchlässigkeit bis zu | Klasse 4 | |
| Einbruchhemmung bis zu | RC 2, PAS 24 | |



6 mm + 4 mm = 10 mm Gesamtglasdicke
6 mm + 4 mm = 10 mm total glass thickness

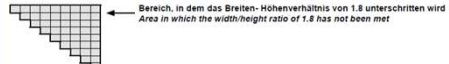
Max. Flügelgewicht = 150 kg
Bei Flügelgewichten größer als 120 kg muss die Höhe mindestens das 1,8-fache der Breite betragen (Breiten- zu Höhenverhältnis mindestens 1 zu 1,8).

Beispiele:
Höhe = 2,5 m, Breite = 1,2 m, zulässiges Flügelgewicht = 150 kg
Höhe = 2,5 m, Breite = 1,4 m, zulässiges Flügelgewicht = 120 kg

Tabellenwerte = max. Gesamtglasdicke (ohne Abstandhalter und Folie)
Table values = max. total glass thickness (without spacers and foil)

| Flügelhöhe (m) Vent height (m) | Flügelbreite (m) Vent width (m) | | | | | | | | | | | | | | | | | | | |
|-----------------------------------|------------------------------------|------|------|------|------|------|------|------|------|------|------|------|------|------|------|------|------|------|------|------|
| | 0,50 | 0,55 | 0,60 | 0,65 | 0,70 | 0,75 | 0,80 | 0,85 | 0,90 | 0,95 | 1,00 | 1,05 | 1,10 | 1,15 | 1,20 | 1,25 | 1,30 | 1,35 | 1,40 | 1,45 |
| 1,8 | 63 | 57 | 52 | 48 | 44 | 41 | 39 | 36 | 34 | 32 | 31 | 23 | 22 | 21 | 20 | 19 | 18 | 17 | 17 | 16 |
| 1,9 | 59 | 54 | 49 | 45 | 42 | 39 | 37 | 34 | 32 | 31 | 29 | 28 | 21 | 20 | 19 | 18 | 17 | 16 | 16 | 15 |
| 2,0 | 56 | 51 | 47 | 43 | 40 | 37 | 35 | 33 | 31 | 29 | 27 | 26 | 25 | 19 | 18 | 17 | 16 | 16 | 15 | 14 |
| 2,1 | 53 | 48 | 44 | 41 | 38 | 35 | 33 | 31 | 29 | 28 | 26 | 25 | 24 | 23 | 17 | 16 | 15 | 14 | 14 | 14 |
| 2,2 | 51 | 46 | 42 | 39 | 36 | 33 | 31 | 29 | 28 | 26 | 25 | 24 | 22 | 21 | 21 | 15 | 15 | 14 | 14 | 13 |
| 2,3 | 48 | 44 | 40 | 37 | 34 | 32 | 30 | 28 | 26 | 25 | 24 | 23 | 21 | 20 | 20 | 19 | 14 | 13 | 13 | 12 |
| 2,4 | 46 | 42 | 38 | 35 | 33 | 31 | 29 | 27 | 25 | 24 | 23 | 22 | 20 | 20 | 19 | 18 | 17 | 13 | 12 | 12 |
| 2,5 | 44 | 40 | 37 | 34 | 31 | 29 | 27 | 26 | 24 | 23 | 22 | 21 | 20 | 19 | 18 | 17 | 16 | 16 | 12 | 11 |
| 2,6 | 42 | 39 | 35 | 32 | 30 | 28 | 26 | 25 | 23 | 22 | 21 | 20 | 19 | 18 | 17 | 16 | 16 | 15 | 15 | 11 |
| 2,7 | 41 | 37 | 34 | 31 | 29 | 27 | 25 | 24 | 22 | 21 | 20 | 19 | 18 | 17 | 16 | 16 | 15 | 15 | 14 | 13 |
| 2,8 | 39 | 36 | 33 | 30 | 28 | 26 | 24 | 23 | 21 | 20 | 19 | 18 | 17 | 17 | 16 | 15 | 15 | 14 | 13 | 13 |
| 2,9 | 38 | 34 | 31 | 29 | 27 | 25 | 23 | 22 | 21 | 19 | 18 | 18 | 17 | 16 | 15 | 15 | 14 | 13 | 13 | 12 |
| 3,0 | 36 | 33 | 30 | 28 | 26 | 24 | 22 | 21 | 20 | 19 | 18 | 17 | 16 | 15 | 15 | 14 | 13 | 13 | 12 | 12 |
| 3,1 | 35 | 32 | 29 | 27 | 25 | 23 | 22 | 20 | 19 | 18 | 17 | 16 | 16 | 15 | 14 | 14 | 13 | 12 | 12 | 12 |
| 3,2 | 34 | 31 | 28 | 26 | 24 | 22 | 21 | 20 | 19 | 18 | 17 | 16 | 15 | 14 | 14 | 13 | 13 | 12 | 12 | 12 |
| 3,3 | 33 | 30 | 27 | 25 | 23 | 22 | 20 | 19 | 18 | 17 | 16 | 15 | 14 | 14 | 13 | 13 | 12 | 12 | 11 | 11 |
| 3,4 | 32 | 29 | 26 | 24 | 23 | 21 | 20 | 18 | 17 | 16 | 15 | 15 | 14 | 13 | 13 | 12 | 12 | 11 | 11 | 10 |

Diese Tabelle dient nur zur Vordimensionierung des Glases. Die Werte können bei bestimmten Profiltzusammenstellungen abweichen.
This table is only to be used for preliminary calculations of glazing. The values may vary for specific profile summaries.



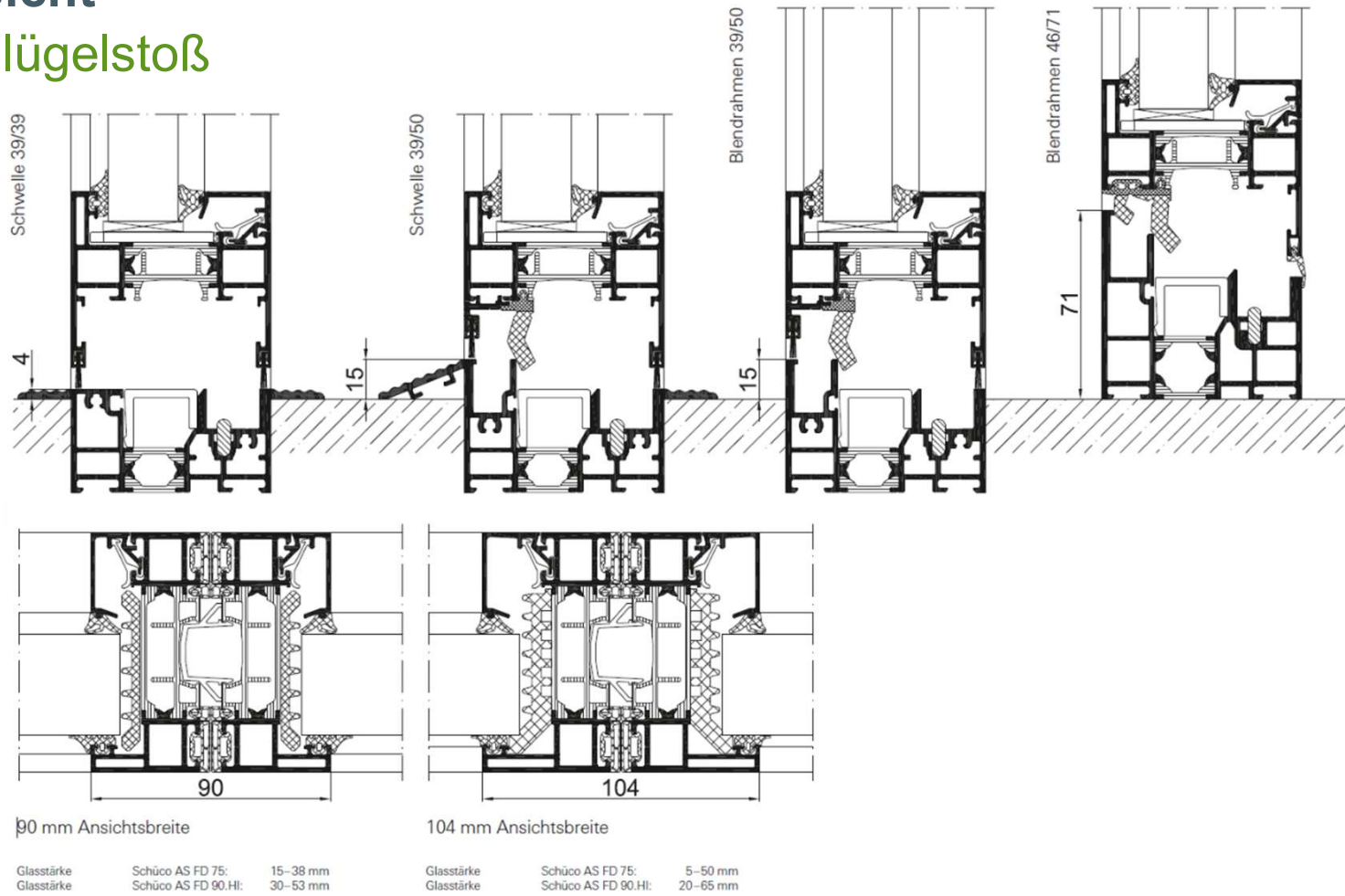
Schüco AS FD 75/90.HI

Systemübersicht



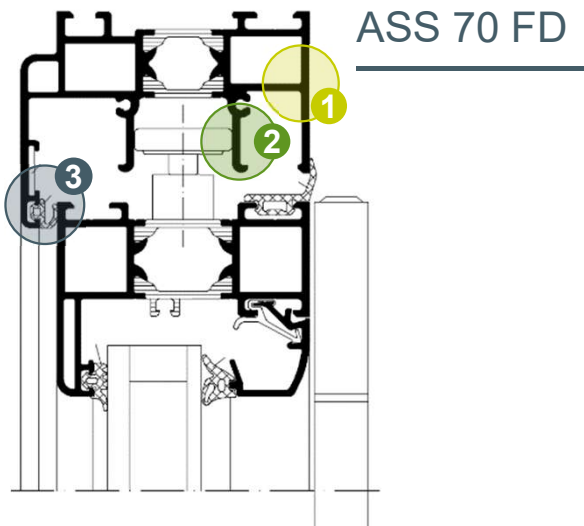
Systemübersicht

Fußpunkte / Flügelstoß

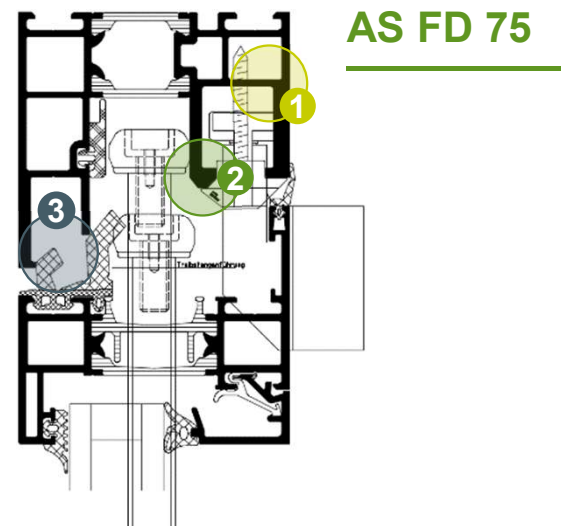


Systemübersicht

Schnittpunkt 9 – Blendrahmen / Flügelrahmen, Kopfpunkt



ASS 70 FD



AS FD 75

- 1 Unverstärktes BR-Profil, ggf. Zusatzprofile erforderlich für hohe Flügellasten
- 2 Offene Führungswagennut (ggf. Zusatzprofile notwendig)
- 3 Einfacher Dichtungsanschlag

Verstärktes BR-Profil

Führungswagenut mit Formschluss

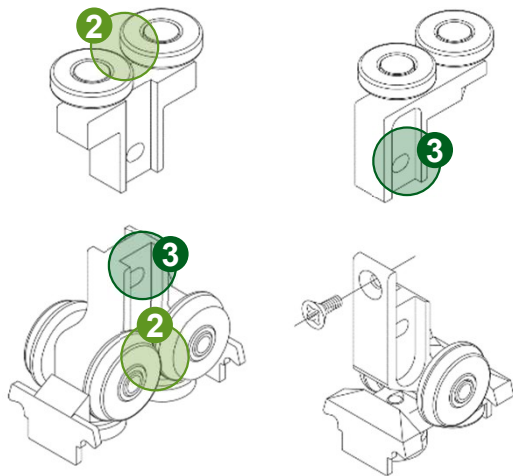
Doppelter Dichtungsanschlag

- > Ermöglicht größere schwerere Flügel (Windlast-Eintrag), verkürzte Montage
- > Flügel sind gegen Aushängen gesichert
- > Zusätzliche Dichtebene, höhere Dichtheit

Systemübersicht

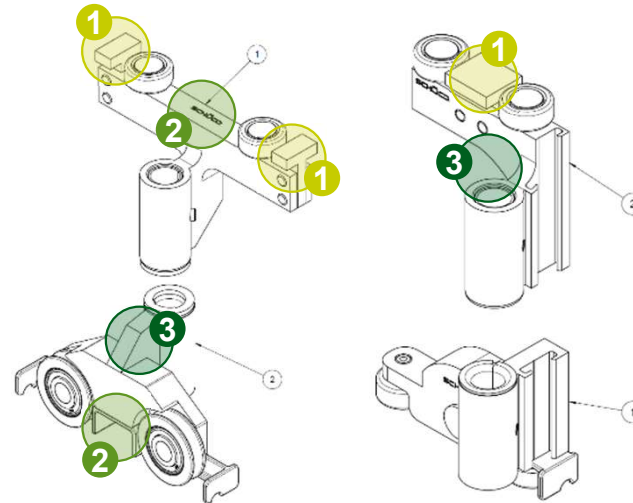
Laufwagen / Führungswagen

ASS 70 FD



- 1 Sicherungshaken müssen als Sonderausstattung (RC2 / HD) zugefügt werden
- 2 Enger Abstand bei Lauf / Führungsrollen
- 3 Bänder werden separat verschraubt

AS FD 75



Sicherungshaken im Führungswagen integriert

Vergrößerter Abstand der Lauf- / Führungsrollen

Erstes Bandsegment im Lauf- / Führungswagen integriert

> Flügel sind auch in Standard-Ausführung gegen Aushängen gesichert

> Verbesserte Abstützung

> Verringerter Montageaufwand

Schüco AS FD 75/90.HI

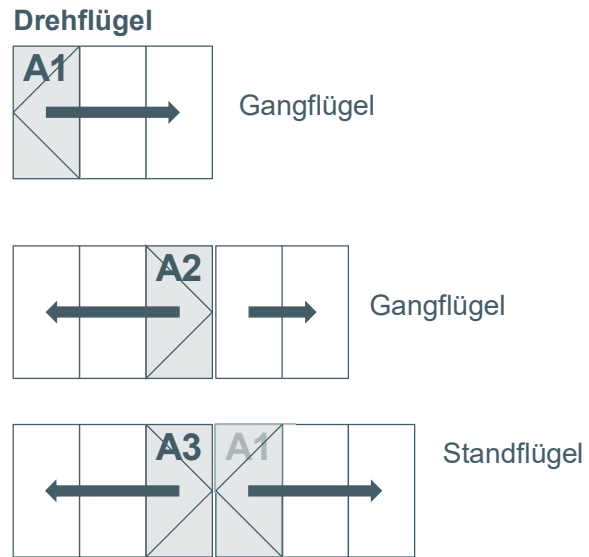
Planung



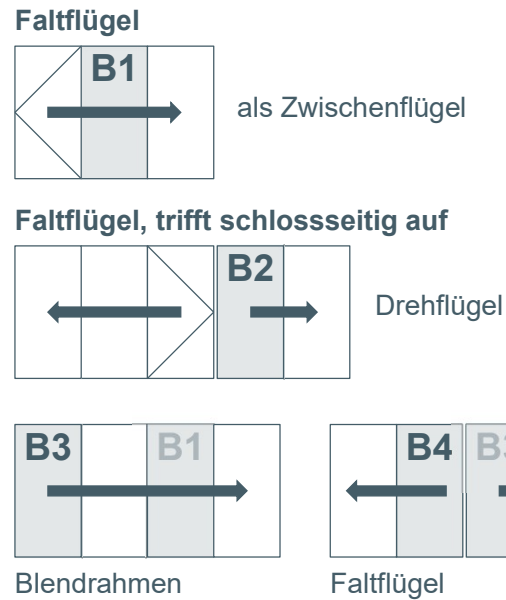
03

Flügeltypen

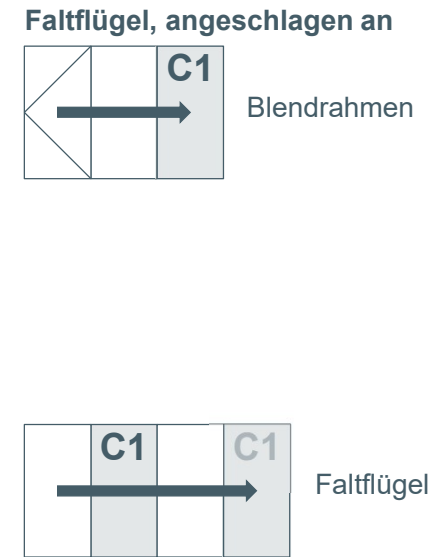
Flügeltyp A:



Flügeltyp B:



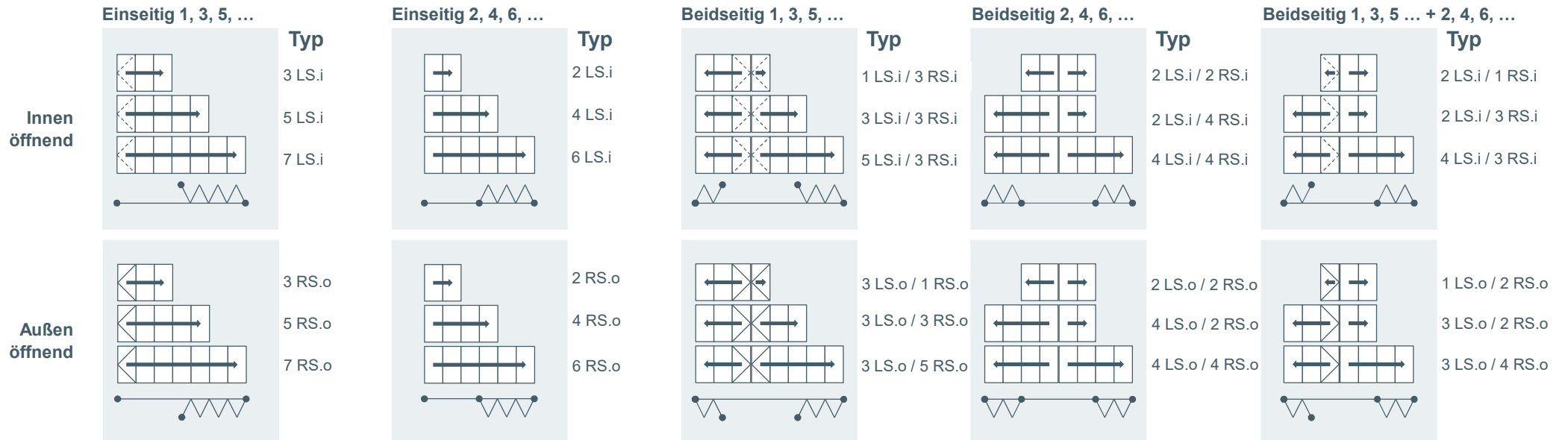
Flügeltyp C:



Alle Faltschiebe-Öffnungstypen lassen sich auf die drei Basis-Flügeltypen A, B, und C reduzieren
 Der Öffnungstyp wird durch die jeweilige Variante der Flügel A und B bestimmt

Öffnungstypen

Schüco AS FD 75 / AS FD 90.HI



Neue, „sprechende“
Bezeichnung der Öffnungstypen:

Flügelanzahl +
Öffnungsrichtung

LS = linke Seite (DIN links),
RS = rechte Seite (DIN rechts)
i = innen öffnend
o = außen öffnend

Innen und außen öffnend, DIN links und DIN rechts
und alle anderen Kombinationsvarianten verfügbar

SchüCal

68 verschiedene
Öffnungstypen

Suchen

Name Letzte Änderung

- ▷ Zuletzt verwendet
- Eigene Vorlagen (0)
- Systemvorlagen (337)
 - ▷ 01 - Fenster & Türen (237)
 - ▷ 02 - Fassaden (25)
 - ▷ 03 - Wintergärten (17)
 - ▷ 04 - Schiebeelemente (50)
 - ▷ 01 - Schiebe- und Hebeschiebeelemente (18)
 - ▷ 02 - Faltschiebeelemente (gedämmt) (27)
 - 0 + 2 (Typ 0)
 - 0 + 3 (Typ 1)
 - 0 + 4 (Typ 3)
 - 0 + 4 (Typ 3.1)
 - 0 + 5 (Typ 1)
 - 0 + 6 (Typ 3)
 - 1 + 2 (Typ 2)
 - 1 + 3 (Typ 6)
 - 1 + 4 (Typ 2)
 - 1 + 5 (Typ 6)
 - 2 + 0 (Typ 0)
 - 2 + 1 (Typ 2)
 - 2 + 2 (Typ 4)
 - 2 + 3 (Typ 5)
 - 3 + 2 (Typ 5)
 - 3 + 3 (Typ 6)
 - 4 + 0 (Typ 3.1)
 - 4 + 1 (Typ 2)
 - 6 + 0 (Typ 3)
 - 90° Ecke
 - ▷ 04 - Schiebeelemente - Brandschutz (2)
 - ▷ 05 - Falt- und Schiebetore (3)
 - ▷ 05 - Sonnenschutz (6)
 - ▷ 06 - Sonstige (2)

04 - Schiebeelemente / 02 - Faltschiebeelemente (gedämmt) / Freie Flügelzusammenstellung (AS FD)

System: Schüco AS FD 75

Profil: Ansichtsbreite (innen/außen)

SHF Blendrahmen oben: 71

SHF Blendrahmen seitlich: 71

SHF Blendrahmen unten: 71

Feld 1: Schiebeelement (FoldingFreeCombination)

Variante: nach innen öffnend

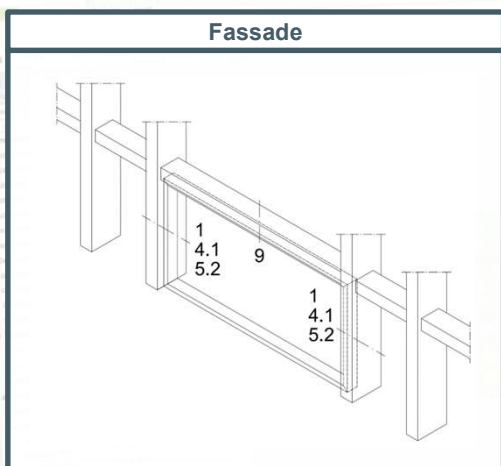
Beschlagstyp: Standard - Standard

Freie Flügelzusammenstellung (A...

OK Abbrechen

Zugang ausschließlich
über „freie
Flügelkonfiguration“!

Fassadenkopplung Verfügbar (Docu Center) / April 2024 (SchüCaI / MCO)



Horizontal Anbindung an Fassade

