

Bedienung / Schaltfolge

activPilot Comfort PAD (Griff getriebeseitig)

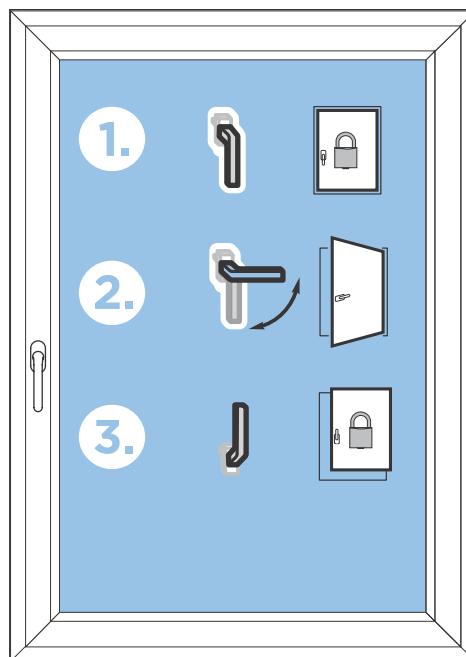
Rahmenteile: SBS...PAB

Schaltfolge: Verriegelt – Drehstellung – Parallelabstellung

- Wird die Griffolive von unten in die Querstellung gebracht, befindet sich der Beschlag in der Drehstellung. Durch weiteres Drehen um 90° in die 180° Stellung wird der Flügel in die Parallelabstellung gebracht. Um das Fenster zu schliessen muss der Griff nach unten in die Ausgangsposition gedreht werden.



Einbruchhemmung entsprechend DIN 18104-2 nur in diesen Positionen. Der Griff ist zu verriegeln und abzuschließen.



activPilot Comfort PAD (Griff getriebeseitig)

activPilot Comfort PAD (Griff unten)

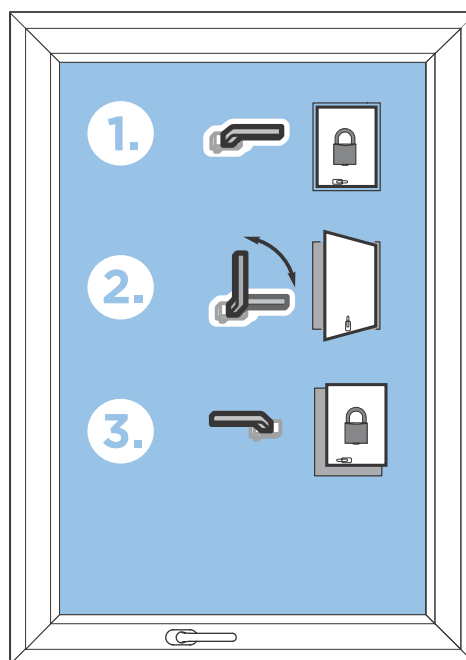
Rahmenteile: SBS...PAB

Schaltfolge: Verriegelt – Drehstellung – Parallelabstellung

- Wird die Griffolive von der Querstellung (verriegelt) in die vertikale gebracht, befindet sich der Beschlag in der Drehstellung. Durch weiteres Drehen um 90° in die 180° Stellung wird der Flügel in die Parallelstellung gebracht. Um das Fenster zu schließen muss der Griff wieder in die Ausgangsposition gedreht werden.



Einbruchhemmung entsprechend DIN 18104-2 nur in diesen Positionen. Der Griff ist zu verriegeln und abzuschließen.



activPilot Comfort PAD (Griff unten)

Bedienung / Schaltfolge

activPilot Comfort PAD (Griff getriebeseitig)

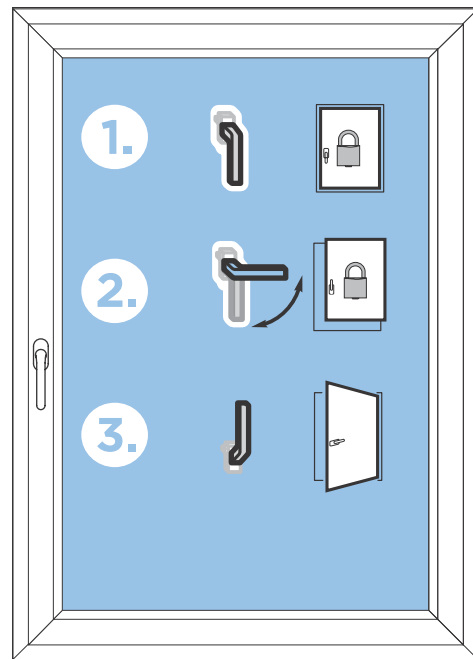
Rahmenteile: SBS...PAD

Schaltfolge: Verriegelt – Parallelabstellung – Drehstellung

- Wird die Griffolive von unten in die Querstellung gebracht, befindet sich der Beschlag in der Drehstellung. Durch weiteres Drehen um 90° in die 180° Stellung wird der Flügel in die Parallelabstellung gebracht. Um das Fenster zu schliessen muss der Griff nach unten in die Ausgangsposition gedreht werden.



Einbruchhemmung entsprechend DIN 18104-2 nur in diesen Positionen. Der Griff ist zu verriegeln und abzuschließen.



activPilot Comfort PAD (Griff getriebeseitig)

activPilot Comfort PAD (Griff unten)

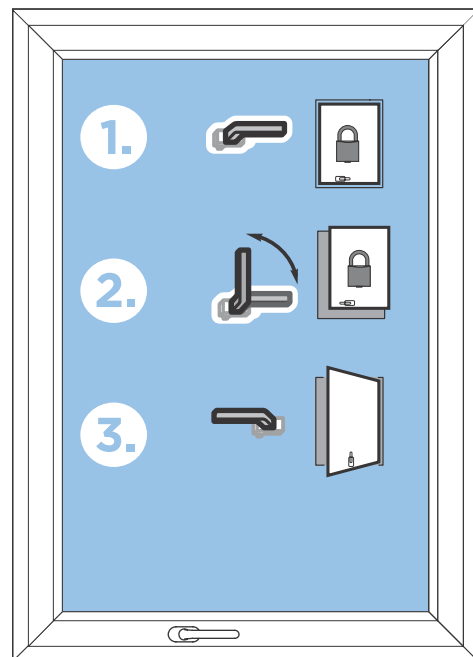
Rahmenteile: SBS...PAD

Schaltfolge: Verriegelt – Parallelabstellung – Drehstellung

- Wird die Griffolive von der Querstellung (verriegelt) in die vertikale gebracht, befindet sich der Beschlag in der Parallelabstellung. Durch weiteres Drehen um 90° in die 180° Stellung wird der Flügel in die Drehstellung gebracht. Um das Fenster zu schließen muss der Griff wieder in die Ausgangsposition gedreht werden.



Einbruchhemmung entsprechend DIN 18104-2 nur in diesen Positionen. Der Griff ist zu verriegeln und abzuschließen.



activPilot Comfort PAD (Griff unten)