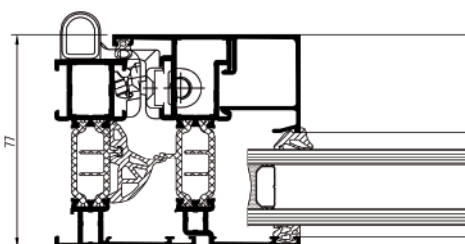
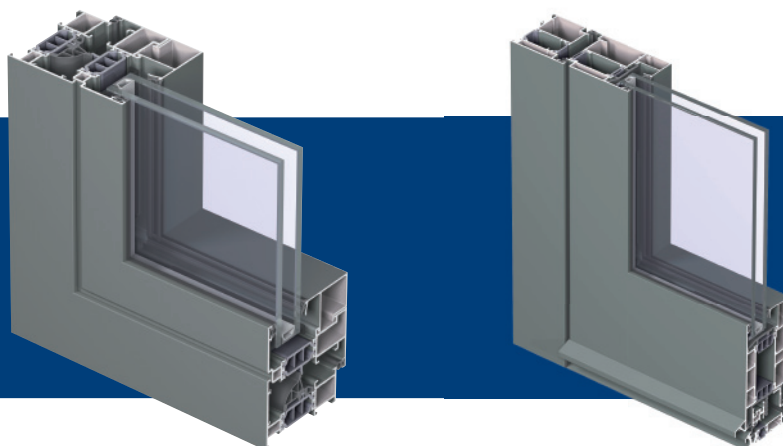


CS 77

Fenster & Türen



- System-Modul des intelligenten Concept System® (CS)
- Thermisch getrenntes 3-Kammer-System
- Sehr gute Wärmedämmung durch Glasfaser verstärkte Polyamid-Mehrkommerhohlstege
- Ästhetisches Design mit unterschiedlichen Ausführungen
- Erfüllt hohe Anforderungen bei Komfort, Sicherheit, Wärmedämmung

TECHNISCHE EIGENSCHAFTEN



Design		FUNKTIONAL	BLOCKFENSTER
Ansichtsbreite	Blendrahmen Flügelrahmen		ab 51 mm ab 33 mm
Flügelvarianten		D, DK, K, KD, Klapp, Schwing, Senkklappe, Stulp, Faltschiebe, HSK	
Fluchttüren		Ausführung Panik – DIN EN 1125 / Ausführung Notausgang – DIN EN 179	
Bautiefe	Blendrahmen Flügelrahmen		68 mm 77 mm
Glas / Einsatzstärke		7 - 53 mm	
Flügelgewicht (Beschlag)		max. 130 kg	
Bänder / Beschläge		sichtbar oder verdeckt	

LEISTUNGEN

Wärmedämmung	Profilbezogen, Einstufung nach DIN EN ISO 10077
Schalldämmung	Rw ≤ 43 dB, (Glas-/Profilabhängig)
Luftdurchlässigkeit	Klasse 4
Widerstandsfähigkeit bei Windlast	Klasse C5 / B5
Schlagregendichtheit	Klasse E900
Einbruchhemmung	WK 2

